

Ручные прессы настольного исполнения производства компании SOMAUT (Италия) известны и популярны во всем мире. Производитель, имеющий 40-летний опыт производства данной продукции, гарантирует их высокое качество, точность, четкость и отличную центрировку маркировки.

Ручные прессы настольного исполнения предлагаются нами в трех версиях - с максимальным усилием в 600, 3000 или 6000 кг.

Основные характеристики:

- благодаря эффекту предварительного сжатия пружины материал не деформируется и маркировка не "двоится";
- максимальная аккуратность и точность;
- обеспечение постоянной глубины при повторной маркировке;
- возможность маркировки деталей различной формы и размера благодаря большой рабочей высоте;
- плавная регулировка силы удара от 0 кг до максимально возможной для каждой модели машины;
- широкий набор дополнительных принадлежностей - знаки буквенные, цифровые, специальные, держатели знаков, клише, нумерационные головы и т.п.;
- эти устройства могут использоваться не только для маркировки, но также для перфорации, заклепывания, соединения деталей и т.п.



S4
0 - 500 кг



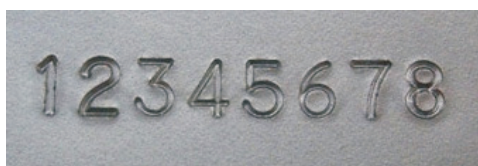
S5
0 - 3 000 кг



S6
0 - 6 000 кг

Технические характеристики

	S4	S5	S6
Сила удара	600 кг	3 000 кг	6 000 кг
Рабочая высота	0-260 мм	0-330 мм	0-370 мм
Вес	11 кг	35 кг	110 кг
Размеры стола	100 x 100 мм	160 x 160 мм	220 x 220 мм
Переходник (диаметр-длина)	Ø8 x 30 мм	Ø10 x 40 мм	Ø16 x 50 мм
Ширина Т-паза	7 мм	10 мм	12 мм
Полный ход штока	35 мм	61 мм	106 мм
Холостой ход штока	10 мм	18 мм	22 мм
Рабочий ход штока	0-25 мм	0-43 мм	0-84 мм



Образец маркировки ударным прессом по стали